



2017 г.

ПАСПОРТ ДОСТУПНОСТИ

объекта социальной инфраструктуры (ОСИ)

№ 1 Муниципального бюджетного дошкольного образовательного учреждения «Детский сад
№ 18 «Лучик» города Алушты

298530, Республика Крым, город Алушта, село Лучистое, ул. Виноградная, д. 22

Реестр объектов социальной инфраструктуры и услуг в приоритетных сферах жизнедеятельности инвалидов и других МГН

Часть 1

1. Общие сведения об объекте							2. Характеристика деятельности (по обслуживанию населения)			
№	Наименование (вид) ОСИ	Адрес ОСИ	№ паспорта доступности ОСИ	Название организации, расположенной на ОСИ	Форма собственности	Вышестоящая организация	Виды оказываемых услуг	Категории населения	Категории инвалидов	Исполнитель ИПР (да, нет)
1	2	3	4	5	6	7	8	9	10	11
1. Объекты образования										
	МБДОУ «Детский сад № 18 «Лучик» города Алушты	298530, РК, г. Алушта, с. Лучистое, ул. Виноградная, д. 22	1	МБДОУ «Детский сад № 18 «Лучик» города Алушты	муниципальное	Управление образования и молодежи Администрации города Алушты Республики Крым	Дошкольное образование детей	Дети дошкольного возраста (от 1,5 до 7 лет)	Инвалиды передвигающиеся на креслах колясках, с нарушениями опорно-двигательного аппарата, с нарушениями зрения, слуха, умственного развития. Учреждение дети инвалиды не посещают.	

Примечание: Внутренняя структура Реестра ОСИ (разделы по строкам) формируется в виде сгруппированного списка по основным (приоритетным) сферам жизнедеятельности инвалидов и других МГН.

Реестр объектов социальной инфраструктуры и услуг в приоритетных сферах жизнедеятельности инвалидов и других МГН

Часть 2

3. Состояние доступности объекта				4. Управленческое решение					
№	Вариант обустройства объекта ¹	Состояние доступности (в т.ч. для различных категорий инвалидов) ²	Нуждаемость и очередность адаптации	Виды работ по адаптации ³	Плановый период (срок) исполнения	Ожидаемый результат (по состоянию доступности) ⁴	Дата контроля	Результаты контроля ⁵	Дата актуализации информации на Карте доступности субъекта РФ
11	12	13	14	15	16	17	18	19	20
1	Б	ДУ	нуждается	Капитальный ремонт					

Заведующий
МБДО



¹ указывается один из вариантов

² указывается: ДП-В - доступен полностью всем; ДП-И (К, О, С, Г, У) - доступен полностью избирательно (указать, каким категориям инвалидов); ДЧ-В - доступен частично всем; ДЧ-И (К, О, С, Г, У) - доступен частично избирательно (указать категории инвалидов); ДУ - доступно условно, ВНД - недоступно;

³ указывается один из вариантов (видов работ): не нуждается; ремонт (текущий, капитальный); индивидуальное решение с ТСР; технические решения невозможны - организация альтернативной формы обслуживания

⁴ указывается: ДП-В - доступен полностью всем; ДП-И (К, О, С, Г, У) - доступен полностью избирательно (указать, каким категориям инвалидов); ДЧ-В - доступен частично всем; ДЧ-И (К, О, С, Г, У) - доступен частично избирательно (указать категории инвалидов); ДУ - доступно условно

⁵ дается оценка результата исполнения плановых мероприятий в сравнении с ожидаемыми результатами (по состоянию доступности) - аналогично гр. 17



ПАСПОРТ ДОСТУПНОСТИ
объекта социальной инфраструктуры (ОСИ)
№ 1

1. Общие сведения об объекте

- 1.1. Наименование (вид) объекта: **МБДОУ «Детский сад № 18 «Лучик» г. Алушты.**
1.2. Адрес объекта: **РФ, РК, г. Алушта, с. Лучистое, ул. Виноградная, 22.**
1.3. Сведения о размещении объекта
- отдельно стоящее здание **2 этажа, 1158 кв.м.**
- наличие прилегающего земельного участка (да, нет): **да 5 000 кв.м.**
1.4. Год постройки здания **1979 г.**, последнего капитального ремонта **2016 г.**
1.5. Дата предстоящих плановых ремонтных работ: -

сведения об организации, расположенной на объекте

- 1.6. Название организации (учреждения), (полное юридическое наименование – согласно Уставу, краткое наименование) **Муниципальное бюджетное дошкольное образовательное учреждение «Детский сад № 18 «Лучик» города Алушты, краткое наименование - МБДОУ «Детский сад № 18 «Лучик» г. Алушты.**
1.7. Юридический адрес организации (учреждения): **РФ, РК, г. Алушта, с. Лучистое, ул. Виноградная, 22**
1.8. Основание для пользования объектом (оперативное управление, аренда, собственность): **оперативное управление.**
1.9. Форма собственности (государственная, негосударственная): **государственное.**
1.10. Территориальная принадлежность (*федеральная, региональная, муниципальная*): **муниципальное.**
1.11. Вышестоящая организация (*наименование*): **Управление образования и молодежи Администрации города Алушты Республики Крым.**
1.12. Адрес вышестоящей организации, другие координаты: **298516, РФ, РК, г. Алушта, пл. Советская, 1, тел. +7(36560)5-61-90**

2. Характеристика деятельности организации на объекте МБДОУ «Детский сад № 18 «Лучик» г. Алшты.

2.1 Сфера деятельности (*здравоохранение, образование, социальная защита, физическая культура и спорт, культура, связь и информация, транспорт, жилой фонд, потребительский рынок и сфера услуг, другое*): **образование**

2.2 Виды оказываемых услуг: **реализация общеобразовательной программы, обучение и воспитание детей дошкольного возраста.**

2.3 Форма оказания услуг: (на объекте, с длительным пребыванием, в т.ч. проживанием, на дому, дистанционно): **на объекте.**

2.4 Категории обслуживаемого населения по возрасту: (дети, взрослые трудоспособного возраста, пожилые; все возрастные категории): **дети от 1,5 до 7 лет.**

2.5 Категории обслуживаемых инвалидов: *инвалиды, передвигающиеся на коляске, инвалиды с нарушениями опорно-двигательного аппарата; нарушениями зрения, нарушениями слуха, нарушениями умственного развития*: **нет.**

2.6 Плановая мощность: посещаемость (количество обслуживаемых в день), вместимость, пропускная способность: **вместимость, пропускная способность - 120 чел.**

2.7 Участие в исполнении ИПР инвалида, ребенка-инвалида (да, нет): **нет.**

3. Состояние доступности объекта

3.1 Путь следования к объекту пассажирским транспортом

(описать маршрут движения с использованием пассажирского транспорта): **маршрутные автобусы, остановка Лучистое центр.**

3.2 Путь к объекту от ближайшей остановки пассажирского транспорта:

3.2.1 расстояние до объекта от остановки транспорта: **270 м.**

3.2.2 время движения (пешком) **4 мин.**

3.2.3 наличие выделенного от проезжей части пешеходного пути (*да, нет*): **да.**

3.2.4 Перекрестки: *нерегулируемые; регулируемые, со звуковой сигнализацией, таймером*: **2 шт., регулируемые.**

3.2.5 Информация на пути следования к объекту: *акустическая, тактильная, визуальная*: **нет нет.**

3.2.6 Перепады высоты на пути: *есть, нет* (описать) **нет.**

Их обустройство для инвалидов на коляске: *да, нет*: **нет.**

3.3 Организация доступности объекта для инвалидов – форма обслуживания*

№№ п/п	Категория инвалидов (вид нарушения)	Вариант организации доступности объекта (формы обслуживания)*
1.	Все категории инвалидов в МГН	ДУ
	<i>в том числе инвалиды:</i>	
2	передвигающиеся на креслах-колясках	ВДН
3	с нарушениями опорно-двигательного аппарата	ВДН
4	с нарушениями зрения	ВДН
5	с нарушениями слуха	ДУ
6	с нарушениями умственного развития	ДУ

* - указывается один из вариантов: «А», «Б», «ДУ», «ВДН»

3.4 Состояние доступности основных структурно-функциональных зон

№№ п	Основные структурно-функциональные зоны	Состояние доступности, в том числе для основных категорий инвалидов**
1	Территория, прилегающая к зданию (участок)	ДУ
2	Вход (входы) в здание	ВДН

3	Путь (пути) движения внутри здания (в т.ч. пути эвакуации)	ВДН
4	Зона целевого назначения здания (целевого посещения объекта)	ВДН
5	Санитарно-гигиенические помещения	ВДН
6	Система информации и связи (на всех зонах)	ВДН
7	Пути движения к объекту (от остановки транспорта)	ДУ

** Указывается: ДП-В - доступно полностью всем; ДП-И (К, О, С, Г, У) – доступно полностью избирательно (указать категории инвалидов); ДЧ-В - доступно частично всем; ДЧ-И (К, О, С, Г, У) – доступно частично избирательно (указать категории инвалидов); ДУ - доступно условно. ВНД – временно недоступно

3.5. ИТОГОВОЕ ЗАКЛЮЧЕНИЕ о состоянии доступности ОСИ: Управление труда и социальной защиты населения Минтруда и СЗН РБ по городу Алушта - ДУ

4. Управленческое решение

4.1. Рекомендации по адаптации основных структурных элементов объекта

№ п/п	Основные структурно-функциональные зоны объекта	Рекомендации по адаптации объекта (вид работы)*
1	Территория, прилегающая к зданию (участок)	Текущий ремонт.
2	Вход (входы) в здание	Расширение дверных проемов, оборудование пандусами.
3	Путь (пути) движения внутри здания (в т.ч. пути эвакуации)	Капитальный ремонт. (Лестничные марши адаптировать технически не возможно).
4	Зона целевого назначения (целевого посещения объекта)	Капитальный ремонт.
5	Санитарно-гигиенические помещения	Капитальный ремонт.
6	Система информации на объекте (на всех зонах)	Индивидуальное решение с ТСР
7	Пути движения к объекту (от остановки транспорта)	не нуждается
8.	Все зоны и участки	Капитальный ремонт.

*- указывается один из вариантов (видов работ): не нуждается; ремонт (текущий, капитальный); индивидуальное решение с ТСР; технические решения невозможны – организация альтернативной формы обслуживания

4.2. Период проведения работ _____
в рамках исполнения _____

(указывается наименование документа: программы, плана)

4.3 Ожидаемый результат (по состоянию доступности) после выполнения работ по адаптации _____

Оценка результата исполнения программы, плана (по состоянию доступности) _____

4.4. Для принятия решения требуется, не требуется (нужное подчеркнуть): **не требуется.**

Согласование вет

4.5. Информация размещена (обновлена) на Карте доступности субъекта РФ дата _____

(наименование сайта, портала)

5. Особые отметки

Паспорт сформирован на основании:

1. Анкеты (информации об объекте) от «17» июля 2017 г.

2. Акта обследования объекта: № акта 1 от «17» июля 2017 г.

3. Решения Комиссии *протокол № 2* от «10» июля 2017 г.
комиссии по координации деятельности в сфере формирования государственного заказа для инвалидов в муниципальных районах Республики Татарстан



№ 18

С.И. Шевцова

«17» июня 2017 г.

АНКЕТА
(информация об объекте социальной инфраструктуры)
К ПАСПОРТУ ДОСТУПНОСТИ ОСИ
№ 1

1. Общие сведения об объекте

- 1.1. Наименование (вид)объекта: **Муниципальное бюджетное дошкольное образовательное учреждение «Детский сад № 18 «Лучик» г. Алушты**
- 1.2. Адрес объекта: **298530, РФ, РК, г. Алушта, с. Лучистое, ул. Виноградная, 22**
- 1.3. Сведения о размещении объекта:
- отдельно стоящее здание: **2 этажа, 1158 кв.м.**
-наличие прилегающего земельного участка (да, нет): **да, 5 000 м²**
- 1.4. Год постройки здания 1979г, последнего капитального ремонта **2016 г.**
- 1.5. Дата предстоящих плановых ремонтных работ: **текущего, капитального ремонта -**

сведения об организации, расположенной на объекте

- 1.6. Название организации (учреждения): **Муниципальное бюджетное дошкольное образовательное учреждение «Детский сад № 18 «Лучик» города Алушты**
Короткое название: **МБДОУ «Детский сад № 18 «Лучик» г. Алушты**
- 1.7. Юридический адрес организации (учреждения): **298530, РФ, РК, г. Алушта, с. Лучистое, ул. Виноградная, 22**
- 1.8. Основание для пользования объектом (оперативное управление, аренда, собственность): **оперативное управление.**
- 1.9. Форма собственности (государственная, негосударственная): **государственное**
- 1.10. Территориальная принадлежность (федеральная, региональная, муниципальная): **муниципальное**
- 1.11. Вышестоящая организация (наименование): **Управление образования и молодежи Администрации города Алушты Республики Крым**
- 1.12. Адрес вышестоящей организации, другие координаты: **298516, РФ, РК, г. Алушта, пл. Советская, 1. тел. +7(36560)5-61-90**

2. Характеристика деятельности организации на объекте

- 2.1 Сфера деятельности (здравоохранение, образование, социальная защита, физическая культура и спорт, культура, связь и информация, транспорт, жилой фонд, потребительский рынок и сфера услуг, другое): **образование.**
- 2.2 Виды оказываемых услуг: **реализация общеобразовательной программы, обучение и воспитание детей дошкольного возраста.**
- 2.3 Форма оказания услуг: (на объекте, с длительным пребыванием, в т.ч. проживанием, на дому, дистанционно): **на объекте.**
- 2.4 Категории обслуживаемого населения по возрасту: (дети, взрослые трудоспособного возраста, пожилые, все возрастные категории): **дети от 1,5 до 7 лет.**
- 2.5 Категории обслуживаемых инвалидов: инвалиды, передвигающиеся на коляске, инвалиды с нарушениями опорно-двигательного аппарата; нарушениями зрения, нарушениями слуха, нарушениями умственного развития – **нет, есть: нет.**
- 2.6 Плановая мощность: посещаемость (количество обслуживаемых в день), вместимость, пропускная способность: **вместимость, пропускная способность-120 чел.**
- 2.7 Участие в исполнении ИПР инвалида, ребенка-инвалида (да, нет): **нет.**

3. Состояние доступности объекта для инвалидов и других маломобильных групп населения (МГН)

3.1 Путь следования к объекту пассажирским транспортом

(описать маршрут движения с использованием пассажирского транспорта):
маршрутные автобусы, остановка Лучистое центр.

3.2 Путь к объекту от ближайшей остановки пассажирского транспорта:

3.2.1 расстояние до объекта от остановки транспорта: **270 м.**

3.2.2 время движения (пешком): **4 мин.**

3.2.3 наличие выделенного от проезжей части пешеходного пути (да, нет): **да.**

3.2.4 Перекрестки: *нерегулируемые: регулируемые, со звуковой сигнализацией, таймером:*
2 шт., регулируемые.

3.2.5 Информация на пути следования к объекту: *акустическая, тактильная, визуальная,*
нет: нет.

3.2.6 Перепады высоты на пути: *есть, нет:* **нет.**

Их обустройство для инвалидов на коляске: *да, нет:* **нет.**

3.3 Вариант организации доступности ОСИ (формы обслуживания)* с учетом СП 35-

101-2001

№№ п/п	Категория инвалидов (вид нарушения)	Вариант организации доступности объекта
1.	Все категории инвалидов и МГН	ДУ
	<i>в том числе инвалиды:</i>	
2	передвигающиеся на креслах-колясках	ВДН
3	с нарушениями опорно-двигательного аппарата	ВДН
4	с нарушениями зрения	ВДН
5	с нарушениями слуха	ДУ
6	с нарушениями умственного развития	ДУ

* - указывается один из вариантов: «А», «Б», «ДУ», «ВДН»

4. Управленческое решение (предложения по адаптации основных структурных элементов объекта)

№ п/п	Основные структурно-функциональные зоны объекта	Рекомендации по адаптации объекта (вид работы)*
1	Территория, прилегающая к зданию (участок)	Текущий ремонт.
2	Вход (входы) в здание	Расширение дверных проемов, оборудование пандусами.
3	Путь (пути) движения внутри здания (в т.ч. пути эвакуации)	Капитальный ремонт. (Лестничные марши адаптировать технически не возможно).
4	Зона целевого назначения (целевого посещения объекта)	Капитальный ремонт.
5	Санитарно-гигиенические помещения	Капитальный ремонт.
6	Система информации на объекте (на всех зонах)	Индивидуальное решение с ТСР
7	Пути движения к объекту (от остановки транспорта)	не нуждается
8.	Все зоны и участки	Капитальный ремонт.

*- указывается один из вариантов (видов работ): не нуждается; ремонт (текущий, капитальный); индивидуальное решение с ТСР; технические решения невозможны – организация альтернативной формы обслуживания

Размещение информации на Карте доступности субъекта РФ согласовано

(подпись, Ф.И.О., должность; координаты для связи уполномоченного представителя объекта



УТВЕРЖДАЮ
Заведующий МБДОУ «Детский сад № 18 «Лучик» г. Алушты

С. Н. Шевцова
«12» июля 2012 г.

АКТ ОБСЛЕДОВАНИЯ
объекта социальной инфраструктуры
К ПАСПОРТУ ДОСТУПНОСТИ ОСИ
№ 1

Алушта
Наименование МР/ГО

«12» июля 2012 г.

1. Общие сведения об объекте

- 1.1. Наименование (вид) объекта: **Муниципальное бюджетное дошкольное образовательное учреждение «Детский сад № 18 «Лучик» г. Алушты.**
- 1.2. Адрес объекта: **РФ, РК, г. Алушта, с. Лучистое, ул. Виноградная, 22.**
- 1.3. Сведения о размещении объекта:
- отдельно стоящее здание: **2 этажа, 1158 кв.м.**
- наличие прилегающего земельного участка (да, нет): **да 5 000 кв.м.**
- 1.4. Год постройки здания: **1979 г.,** последнего капитального ремонта: **2016г.**
- 1.5. Дата предстоящих плановых ремонтных работ: *текущего - , капитального -*
- 1.6. Название организации (учреждения), (полное юридическое наименование – согласно Уставу, краткое наименование): **Муниципальное бюджетное дошкольное образовательное учреждение «Детский сад № 18 «Лучик» города Алушты, краткое наименование - МБДОУ «Детский сад № 18 «Лучик» г. Алушты.**
- 1.7. Юридический адрес организации (учреждения): **РФ, РК, г. Алушта, с. Лучистое, ул. Виноградная, 22.**

2. Характеристика деятельности организации на объекте

Дополнительная информация: **реализация общеобразовательной программы, обучение и воспитание детей дошкольного возраста.**

3. Состояние доступности объекта

3.1 Путь следования к объекту пассажирским транспортом (описать маршрут движения с использованием пассажирского транспорта): маршрутные автобусы остановка Лучистое центр, наличие адаптированного пассажирского транспорта к объекту: нет, наличие адаптированного пассажирского транспорта к объекту: отсутствует.

3.2 Путь к объекту от ближайшей остановки пассажирского транспорта:

- 3.2.1 расстояние до объекта от остановки транспорта: **270 м.**
- 3.2.2 время движения (пешком): **4 мин.**
- 3.2.3 наличие выделенного от проезжей части пешеходного пути (да, нет): **да.**
- 3.2.4 Перекрестки: *нерегулируемые; регулируемые, со звуковой сигнализацией, таймером:* **2 шт, регулируемые.**

3.2.5 Информация на пути следования к объекту: акустическая, тактильная, визуальная: **нет**.

3.2.6 Перепады высоты на пути: **нет**.

Их обустройство для инвалидов на коляске: **нет**.

3.3 Организация доступности объекта для инвалидов – форма обслуживания

№№ п/п	Категория инвалидов (вид нарушения)	Вариант организации доступности объекта (формы обслуживания)*
1.	Все категории инвалидов и МГН	ДУ
	<i>в том числе инвалиды:</i>	
2	передвигающиеся на креслах-колясках	ВДН
3	с нарушениями опорно-двигательного аппарата	ВДН
4	с нарушениями зрения	ВДН
5	с нарушениями слуха	ДУ
6	с нарушениями умственного развития	ДУ

* - указывается один из вариантов: «А», «Б», «ДУ», «ВДН»

3.4 Состояние доступности основных структурно-функциональных зон

№ № п/п	Основные структурно- функциональные зоны	Состояние доступности, в том числе для основных категорий инвалидов**	Приложение	
			№ на плане	№ фото № прилож.
1	Территория, прилегающая к зданию (участок)	ДУ	1, 2, 7, 8, 11	1, 2, 7, 8, 11
2	Вход (входы) в здание	ВДН	12, 13	12, 13
3	Путь (пути) движения внутри здания (в т.ч. пути эвакуации)	ВДН		Прилож ение № 2
4	Зона целевого назначения здания (целевого посещения объекта)	ВДН	14, 17, 25, 26, 31, 33, 38	14, 17, 24, 25, 30, 32, 33
5	Санитарно-гигиенические помещения	ВДН	15, 23, 27, 36, 29, 34	15, 26, 28
6	Система информации и связи (на всех зонах)	ВДН		
7	Пути движения	ДУ		

к объекту (от остановки транспорта)			
-------------------------------------	--	--	--

** Указывается: **ДП-В** - доступно полностью всем; **ДП-И** (К, О, С, Г, У) – доступно полностью избирательно (указать категории инвалидов); **ДЧ-В** - доступно частично всем; **ДЧ-И** (К, О, С, Г, У) – доступно частично избирательно (указать категории инвалидов); **ДУ** - доступно условно, **ВНД** - недоступно

3.5. ИТОГОВОЕ ЗАКЛЮЧЕНИЕ о состоянии доступности ОСИ: ДУ

4. Управленческое решение (проект)

4.1. Рекомендации по адаптации основных структурных элементов объекта:

№ п/п	Основные структурно-функциональные зоны объекта	Рекомендации по адаптации объекта (вид работы)*
1	Территория, прилегающая к зданию (участок)	не нуждается
2	Вход (входы) в здание	Расширение дверных проемов, оборудование пандусами.
3	Путь (пути) движения внутри здания (в т.ч. пути эвакуации)	Капитальный ремонт. (Лестничные марши адаптировать технически не возможно).
4	Зона целевого назначения (целевого посещения объекта)	Капитальный ремонт.
5	Санитарно-гигиенические помещения	Капитальный ремонт.
6	Система информации на объекте (на всех зонах)	Индивидуальное решение с ТСР
7	Пути движения к объекту (от остановки транспорта)	не нуждается
8.	Все зоны и участки	Капитальный ремонт.

*- указывается один из вариантов (видов работ): не нуждается; ремонт (текущий, капитальный); индивидуальное решение с ТСР; технические решения невозможны – организация альтернативной формы обслуживания

4.2. Период проведения работ _____
в рамках исполнения _____

(указывается наименование документа: программы, плана)

4.3 Ожидаемый результат (по состоянию доступности) после выполнения работ по адаптации

Оценка результата исполнения программы, плана (по состоянию доступности) _____

4.4. Для принятия решения требуется, **не требуется** *(нужное подчеркнуть):*

4.4.1. согласование на Комиссии _____
(наименование Комиссии по координации деятельности в сфере обеспечения доступной среды жизнедеятельности для инвалидов и других МГН)

4.4.2. согласование работ с надзорными органами *(в сфере проектирования и строительства, архитектуры, охраны памятников, другое - указать)*

4.4.3. техническая экспертиза: разработка проектно-сметной документации: **нет**

4.4.4. согласование с вышестоящей организацией (собственником объекта): нет

4.4.5. согласование с общественными организациями инвалидов: нет

4.4.6. другое: нет.

Имеется заключение уполномоченной организации о состоянии доступности объекта (наименование документа и выдавшей его организации, дата), прилагается: нет.

4.7. Информация может быть размещена (обновлена) на Карте доступности субъекта РФ

(наименование сайта, портала)

5. Особые отметки

ПРИЛОЖЕНИЯ:

Результаты обследования:

1. Территории, прилегающей к объекту	на 2 л.
2. Входа (входов) в здание	на 2 л.
3. Путей движения в здании	на 2 л.
4. Зоны целевого назначения объекта	на 4 л.
5. Санитарно-гигиенических помещений	на 2 л.
6. Системы информации (и связи) на объекте	на 2 л.
Результаты фотофиксации на объекте фотографии	на 33 л.
Приложение № 1 Генеральный план участка	на 1 л.
Приложение № 2 Путь (пути) движения внутри здания (в т.ч. пути эвакуации)	на 1 л.
Приложение № 3 поэтажные планы, паспорт БТИ	на 1 л.

Заведующий МБДОУ
«Детский сад № 18 «Лучик»

г. Алушты

Зам. зав. садом
г. Алушты



С.Н. Шевцова
(Подпись)

С.Н. Шевцова

ФИО

С.Н. Шевцова

Члены рабочей группы:

Н.А. Шевцова

С.Н. Шевцова
(Подпись)

ФИО

С.Н. Шевцова

М.А. Зарубин

М.А. Зарубин
(Подпись)

ФИО

М.А. Зарубин

И.Ф. Шевцова

И.Ф. Шевцова
(Подпись)

ФИО

И.Ф. Шевцова

В том числе:

представители общественных
организаций инвалидов

М.В. Зинина

М.В. Зинина
(Подпись)

ФИО

М.В. Зинина

г. Алушты

Представители организации,
расположенной на объекте

(Подпись)

ФИО

I Результаты обследования:

1. Территория, прилегающей к зданию (участка)

Муниципальное бюджетное дошкольное образовательное учреждение «Детский сад № 18

«Лучик» г. Алушты

Адрес объекта: 298530, РФ, РК, г. Алушта, с. Лучистое, ул. Виноградная, 22

№ п/п	Наименование функционально-планировочного элемента	Наличие элемента			Выявленные нарушения и замечания		Работы по адаптации объектов	
		есть/нет	№ на плане	№ фото	Содержание	Значимо для инвалидов (категория)	Содержание	Виды работ
1.1	Вход (входы) на территорию	есть	1	1	да	да	Не приспособлены для инвалидов колясочников	
1.2	Путь (пути) движения на территории	есть		Приложение № 2	да	да	Не приспособлены для инвалидов колясочников	
1.3	Лестница (наружная)	есть	3, 4, 5, 6, 9, 10	3, 4, 5, 6, 9, 10	да	да	Не приспособлены для инвалидов колясочников	
1.4	Пандус (наружный)	нет			нет	нет		
1.5	Автостоянка и парковка	нет			нет	нет		
	ОБЩИЕ требования к зоне				нет	нет		

II Заключение по зоне:

Наименование структурно-функциональной зоны	Состояние доступности* (к пункту 3.4 Акта обследования ОСИ)	Приложение		Рекомендации по адаптации (вид работы)** к пункту 4.1 Акта обследования ОСИ
		№ на плане	№ фото	
Территория, прилегающей к зданию	ДУ		Приложение №1	не нуждается

* указывается: ДП-В - доступно полностью всем; ДП-И (К, О, С, Г, У) – доступно полностью избирательно (указать категории инвалидов); ДЧ-В - доступно частично всем; ДЧ-И

(К, О, С, Г, У) – доступно частично избирательно (указать категории инвалидов); ДУ - доступно условно, **ВНД** - недоступно
Комментарий к
заключению: _____

I Результаты обследования:

2. Входа (входов) в здание

Муниципальное бюджетное дошкольное образовательное учреждение «Детский сад № 18 «Лучик» г. Алушты

Адрес объекта: 298530, РФ, РК, г. Алушта, с. Лучистое, ул. Виноградная, 22

№ п/п	Наименование функционально-планировочного элемента	Наличие элемента			Выявленные нарушения и замечания		Работы по адаптации объектов	
		есть/нет	№ на плане	№ фото	Содержание	Значимо для инвалидов (категория)	Содержание	Виды работ
2.1	Лестница (наружная)	есть	12, 13	12, 13	да	да	Не приспособлены для инвалидов колясочников	
2.2	Пандус (наружный)	нет			нет	нет		
2.3	Входная площадка (перед дверью)	есть	12, 13	12, 13	да	да	Не приспособлены для инвалидов колясочников	
2.4	Дверь (входная)	есть	12, 13	12, 13	да	да	Не приспособлены для инвалидов колясочников	
2.5	Тамбур	нет			нет	нет		
	ОБЩИЕ требования к зоне				нет	нет		

II Заключение по зоне:

Наименование структурно-функциональной зоны	Состояние доступности* (к пункту 3.4 Акта обследования ОСИ)	Приложение		Рекомендации по адаптации (вид работы)** к пункту 4.1 Акта обследования ОСИ
		№ на плане	№ фото	
Вход (входов) в здание	ВНД	12, 13	12, 13	не нуждается

* указывается: ДП-В - доступно полностью всем; ДП-И (К, О, С, Г, У) – доступно полностью избирательно (указать категории инвалидов); ДЧ-В - доступно частично всем; ДЧ-И (К, О, С, Г, У) – доступно частично избирательно (указать категории инвалидов); ДУ - доступно условно. ВНД - недоступно

**указывается один из вариантов: не нуждается; ремонт (текущий, капитальный); индивидуальное решение с ТСР; технические решения невозможны – организация альтернативной формы обслуживания

Комментарий к
заключению:

к Акту обследования ОСИ к паспорту доступности ОСИ № 1 от «17» 07 2017 г.

I Результаты обследования:**3. Пути (путей) движения внутри здания (в т.ч. путей эвакуации)**

Муниципальное бюджетное дошкольное образовательное учреждение «Детский сад № 18 «Лучию» г. Алушты

Адрес объекта: 298530, РФ, РК, г. Алушта, с. Лучистое, ул. Виноградная, 22

№ п/п	Наименование функционально-планировочного элемента	Наличие элемента			Выявленные нарушения и замечания		Работы по адаптации объектов	
		есть/нет	№ на плане	№ фото	Содержание	Значимо для инвалида (категория)	Содержание	Виды работ
3.1	Коридор (вестибюль, зона ожидания, галерея, балкон)	есть	24	23	нет	нет		
3.2	Лестница (внутри здания)	есть	16, 22	16, 22	да	да	Не приспособлены для инвалидов колясочников	
3.3	Пандус (внутри здания)	нет			нет	нет		
3.4	Лифт пассажирский (или подъемник)	нет			нет	нет		
3.5	Дверь	есть	12, 13	12, 13	нет	нет		
3.6	Пути эвакуации (в т.ч. зоны безопасности)	есть	4, 5, 9, 10	4, 5, 9, 10	да	да	Не приспособлены для инвалидов колясочников	
	ОБЩИЕ требования к зоне				нет	нет		

II Заключение по зоне:

Наименование структурно-функциональной зоны	Состояние доступности* (к пункту 3.4 Акта обследования ОСИ)	Приложение		Рекомендации по адаптации (вид работы)** к пункту 4.1 Акта обследования ОСИ
		№ на плане	№ фото	
Пути (путей) движения внутри здания (в т.ч.	ВНД		Приложение № 2	

путей эвакуации				
-----------------	--	--	--	--

* указывается: **ДП-В** - доступно полностью всем; **ДП-И** (К, О, С, Г, У) – доступно полностью избирательно (указать категории инвалидов); **ДЧ-В** - доступно частично всем; **ДЧ-И** (К, О, С, Г, У) – доступно частично избирательно (указать категории инвалидов); **ДУ** - доступно условно, **ВНД** - недоступно

**указывается один из вариантов: не нуждается; ремонт (текущий, капитальный); индивидуальное решение с ТСР; технические решения невозможны – организация альтернативной формы обслуживания

Комментарий к
заключению: _____

Приложение 4 (1)

к Акту обследования ОСИ к паспорту доступности ОСИ № 4 от «17» 07 2017 г.

I Результаты обследования:

4. Зоны целевого назначения здания (целевого посещения объекта)

Вариант I – зона обслуживания инвалидов

Муниципальное бюджетное дошкольное образовательное учреждение «Детский сад № 18 «Лучню» г. Алушты

Адрес объекта: 298530, РФ, РК, г. Алушта, с. Лучистое, ул. Виноградная, 22

№ п/п	Наименование функционально-планировочного элемента	Наличие элемента			Выявленные нарушения и замечания		Работы по адаптации объектов	
		есть/нет	№ на плане	№ фото	Содержание	Значимо для инвалидов (категория)	Содержание	Виды работ
4.1	Кабинетная форма обслуживания	есть	18, 19, 32	18, 19, 31	нет	нет		
4.2	Зальная форма обслуживания	нет						
4.3	Прилавочная форма обслуживания	нет						
4.4	Форма обслуживания с перемещением по маршруту	нет						
4.5	Кабина индивидуального обслуживания	нет						
	ОБЩИЕ требования к зоне				нет	нет		

II Заключение по зоне:

Наименование структурно-функциональной зоны	Состояние доступности* (к пункту 3.4 Акта обследования ОСИ)	Приложение		Рекомендации по адаптации (вид работы)** к пункту 4.1 Акта обследования ОСИ
		№ на плане	№ фото	
Зоны целевого назначения здания (целевого посещения объекта)	ВНД	14, 17, 25, 26, 31, 33, 38	14, 17, 24, 25, 30, 32, 33	не нуждается

* указывается: ДП-В - доступно полностью всем; ДП-И (К, О, С, Г, У) – доступно полностью избирательно (указать категории инвалидов); ДЧ-В - доступно частично всем; ДЧ-И

(К, О, С, Г, У) – доступно частично избирательно (указать категории инвалидов); ДУ - доступно условно, **ВНД** - недоступно

**указывается один из вариантов: не нуждается; ремонт (текущий, капитальный); индивидуальное решение с ТСР; технические решения невозможны – организация альтернативной формы обслуживания

Комментарий к
заключению: _____

I Результаты обследования:

4. Зоны целевого назначения здания (целевого посещения объекта)

Вариант II – места приложения труда

Муниципальное бюджетное дошкольное образовательное учреждение «Детский сад № 18
«Лучик» г. Алушты

Адрес объекта: 298530, РФ, РК, г. Алушта, с. Лучистое, ул. Виноградная, 22

Наименование функционально-планировочного элемента	Наличие элемента			Выявленные нарушения и замечания		Работы по адаптации объектов	
	есть/нет	№ на плане	№ фото	Содержание	Значимо для инвалида (категория)	Содержание	Виды работ
Место приложения труда							

II Заключение по зоне:

Наименование структурно-функциональной зоны	Состояние доступности* (к пункту 3.4 Акта обследования ОСИ)	Приложение		Рекомендации по адаптации (вид работы)** к пункту 4.1 Акта обследования ОСИ
		№ на плане	№ фото	

* указывается: **ДП-В** - доступно полностью всем; **ДП-И** (К, О, С, Г, У) – доступно полностью избирательно (указать категории инвалидов); **ДЧ-В** - доступно частично всем; **ДЧ-И** (К, О, С, Г, У) – доступно частично избирательно (указать категории инвалидов); **ДУ** - доступно условно, **ВНД** - недоступно

**указывается один из вариантов: не нуждается; ремонт (текущий, капитальный); индивидуальное решение с ТСР; технические решения невозможны – организация альтернативной формы обслуживания

Комментарий к заключению: _____

I Результаты обследования:

4. Зоны целевого назначения здания (целевого посещения объекта)

Вариант III – жилые помещения

Муниципальное бюджетное дошкольное образовательное учреждение «Детский сад № 18
«Лучик» г. Алушты

Адрес объекта: 298530, РФ, РК, г. Алушта, с. Лучистое, ул. Виноградная, 22

Наименование функционально-планировочного элемента	Наличие элемента			Выявленные нарушения и замечания		Работы по адаптации объектов	
	есть/нет	№ на плане	№ фото	Содержание	Значимость для инвалида (категория)	Содержание	Виды работ
Жилые помещения							

II Заключение по зоне:

Наименование структурно-функциональной зоны	Состояние доступности* (к пункту 3.4 Акта обследования ОСИ)	Приложение		Рекомендации по адаптации (вид работы)** к пункту 4.1 Акта обследования ОСИ
		№ на плане	№ фото	

* указывается: **ДП-В** - доступно полностью всем; **ДП-И** (К, О, С, Г, У) – доступно полностью избирательно (указать категории инвалидов); **ДЧ-В** - доступно частично всем; **ДЧ-И** (К, О, С, Г, У) – доступно частично избирательно (указать категории инвалидов); **ДУ** - доступно условно, **ВНД** - недоступно

**указывается один из вариантов: не нуждается; ремонт (текущий, капитальный); индивидуальное решение с ТСП; технические решения невозможны – организация альтернативной формы обслуживания

Комментарий к заключению:

I Результаты обследования:

5. Санитарно-гигиенических помещений

Муниципальное бюджетное дошкольное образовательное учреждение «Детский сад № 18 «Лучик» г. Алушты

Адрес объекта: 298530, РФ, РК, г. Алушта, с. Лучистое, ул. Виноградная, 22

№ П/П	Наименование функционально-планировочного элемента	Наличие элемента			Выявленные нарушения и замечания		Работы по адаптации объектов	
		есть/нет	№ на плане	№ фото	Содержание	Значимо для инвалидов (категория)	Содержание	Виды работ
5.1	Туалетная комната	есть	20, 21, 28, 37, 30, 35	20, 21, 27, 29	помещение маленькое	для инвалидов передвигающихся на креслах качалках нет	нуждается	технические решения невозможны
5.2	Душевая/ванная комната	нет						
5.3	Бытовая комната (гардеробная)	нет						
	ОБЩИЕ требования к зоне				нет	нет		

II Заключение по зоне:

Наименование структурно-функциональной зоны	Состояние доступности* (к пункту 3.4 Акта обследования ОСИ)	Приложение		Рекомендации по адаптации (вид работы)** к пункту 4.1 Акта обследования ОСИ
		№ на плане	№ фото	
Санитарно-гигиенических помещений	ВДН	15, 23, 20, 21, 27, 36, 28, 37, 29, 34,	15, 20, 21, 26, 27, 28, 29	

		30, 35		
--	--	--------	--	--

* указывается: **ДП-В** - доступно полностью всем; **ДП-И** (К, О, С, Г, У) – доступно полностью избирательно (указать категории инвалидов); **ДЧ-В** - доступно частично всем; **ДЧ-И** (К, О, С, Г, У) – доступно частично избирательно (указать категории инвалидов); **ДУ** - доступно условно, **ВНД** - недоступно

** указывается один из вариантов: не нуждается; ремонт (текущий, капитальный); индивидуальное решение с ТСП; технические решения невозможны – организация альтернативной формы обслуживания

Комментарий к
заключению:

I Результаты обследования:

6. Системы информации на объекте

Муниципальное бюджетное дошкольное образовательное учреждение «Детский сад № 18 «Лучик» г. Алушты

Адрес объекта: 298530, РФ, РК, г. Алушта, с. Лучистое, ул. Виноградная, 22

№ п/п	Наименование функционально-планировочного элемента	Наличие элемента			Выявленные нарушения и замечания		Работы по адаптации объектов	
		есть/нет	№ на плане	№ фото	Содержание	Значимо для инвалидов (категория)	Содержание	Виды работ
6.1	Визуальные средства	нет				инвалиды с нарушениями зрения		
6.2	Акустические средства	нет				инвалиды с нарушениями слуха		
6.3	Тактильные средства	нет				инвалиды с нарушениями зрения		
	ОБЩИЕ требования к зоне							

II Заключение по зоне:

Наименование структурно-функциональной зоны	Состояние доступности* (к пункту 3.4 Акта обследования ОСИ)	Приложение		Рекомендации по адаптации (вид работы)** к пункту 4.1 Акта обследования ОСИ
		№ на плане	№ фото	
Системы информации на объекте	ВДН			

* указывается: ДП-В - доступно полностью всем; ДП-И (К, О, С, Г, У) – доступно полностью избирательно (указать категории инвалидов); ДЧ-В - доступно частично всем; ДЧ-И

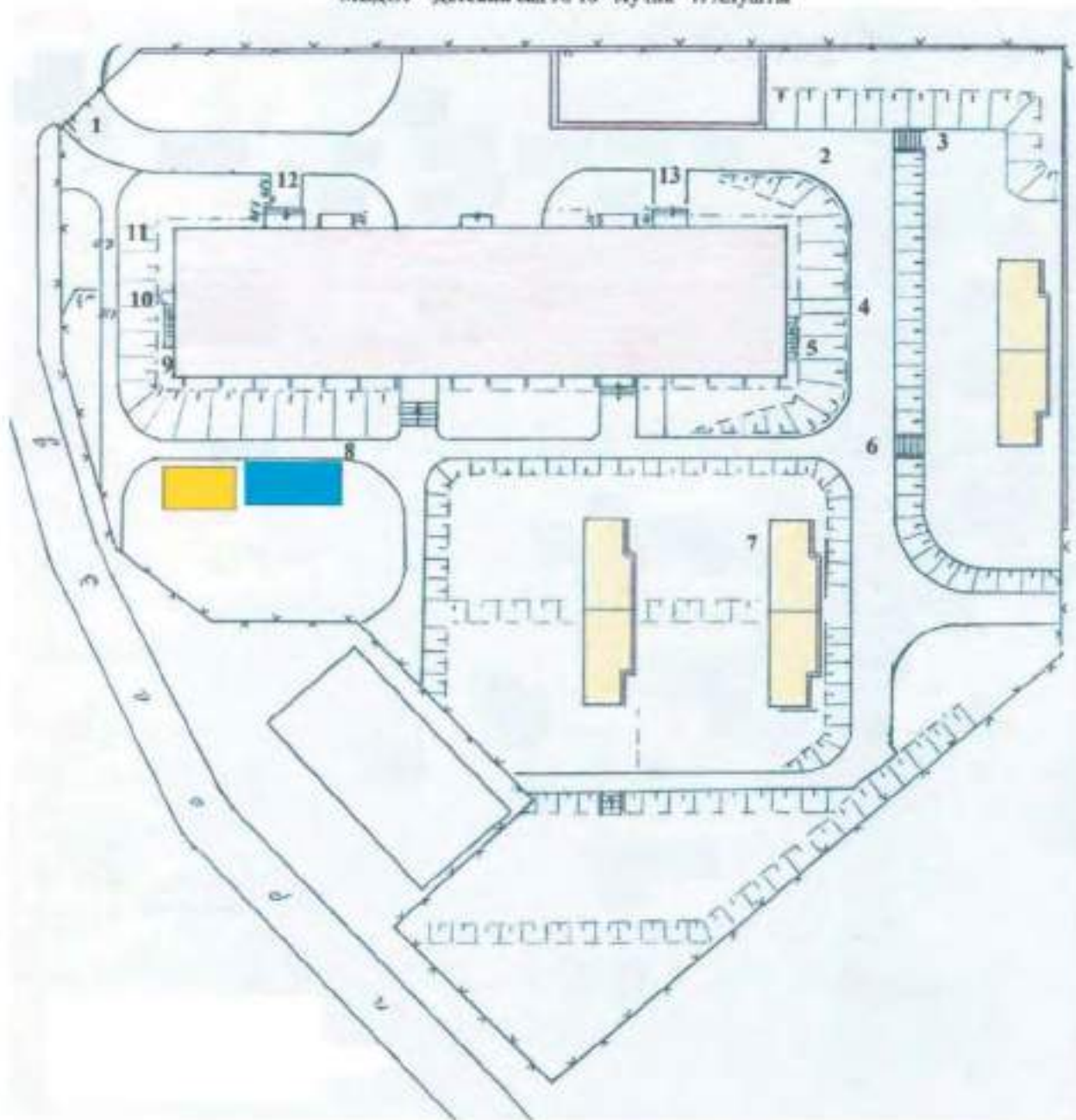
(К, О, С, Г, У) – доступно частично избирательно (указать категории инвалидов); ДУ - доступно условно, ВНД - недоступно

**указывается один из вариантов: не нуждается; ремонт (текущий, капитальный); индивидуальное решение с ТСР; технические решения невозможны – организация альтернативной формы обслуживания

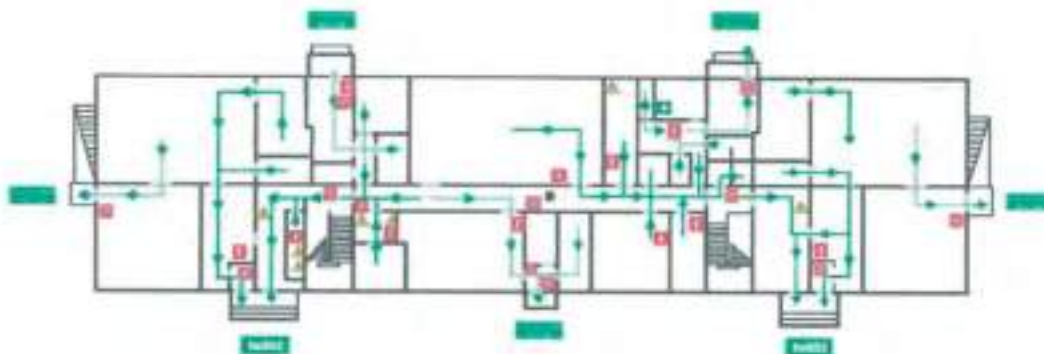
Комментарий к
заключению:

Приложение № 1 к Акту
обследования объекта
социальной инфраструктуры
к Паспорту доступности оси.

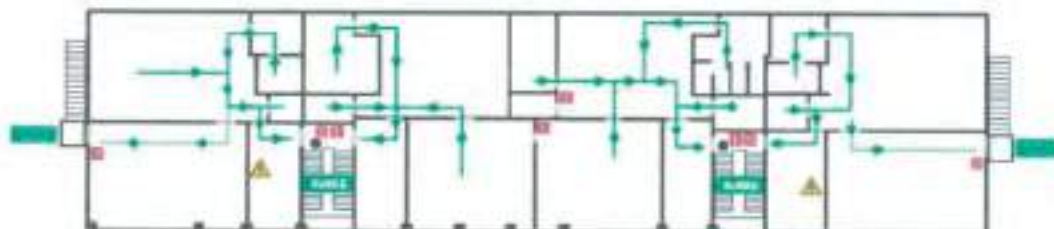
Генеральный план участка
МБДОУ "Детский сад № 18 "Лучик" г. Алушты



Путь (пути) движения внутри здания (в т.ч. пути эвакуации)
1 этаж.

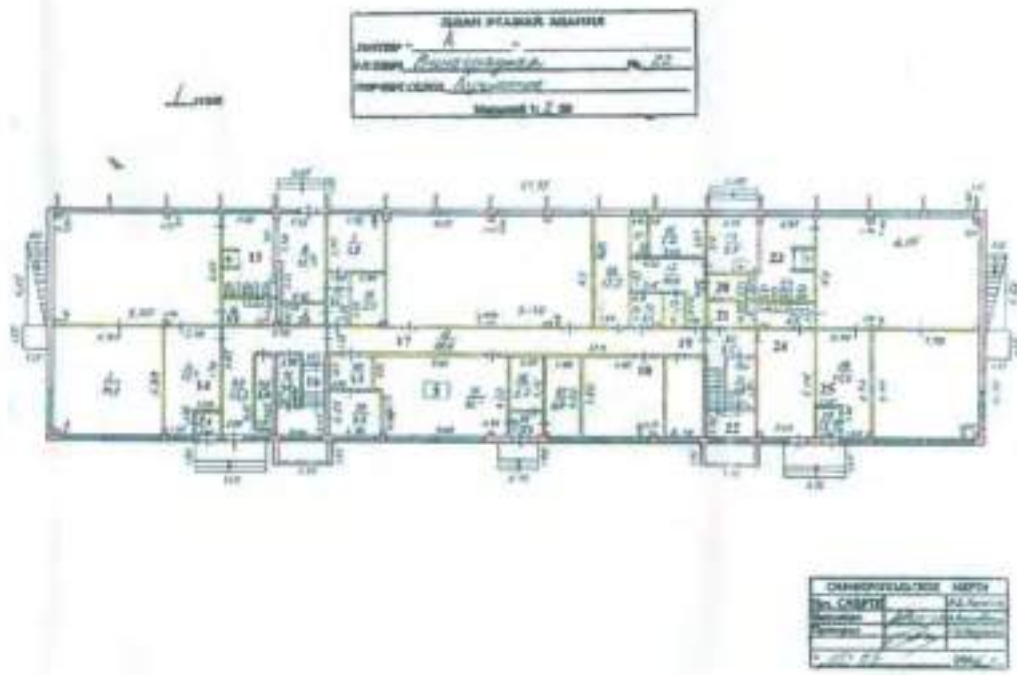


Путь (пути) движения внутри здания (в т.ч. пути эвакуации)
2 этаж.



Приложение № 3 к Акту
обследования объекта
социальной инфраструктуры
к Паспорту доступности оси.

Полтажные планы, паспорт БТИ
1 этаж.



Полтажные планы, паспорт БТИ
2 этаж.

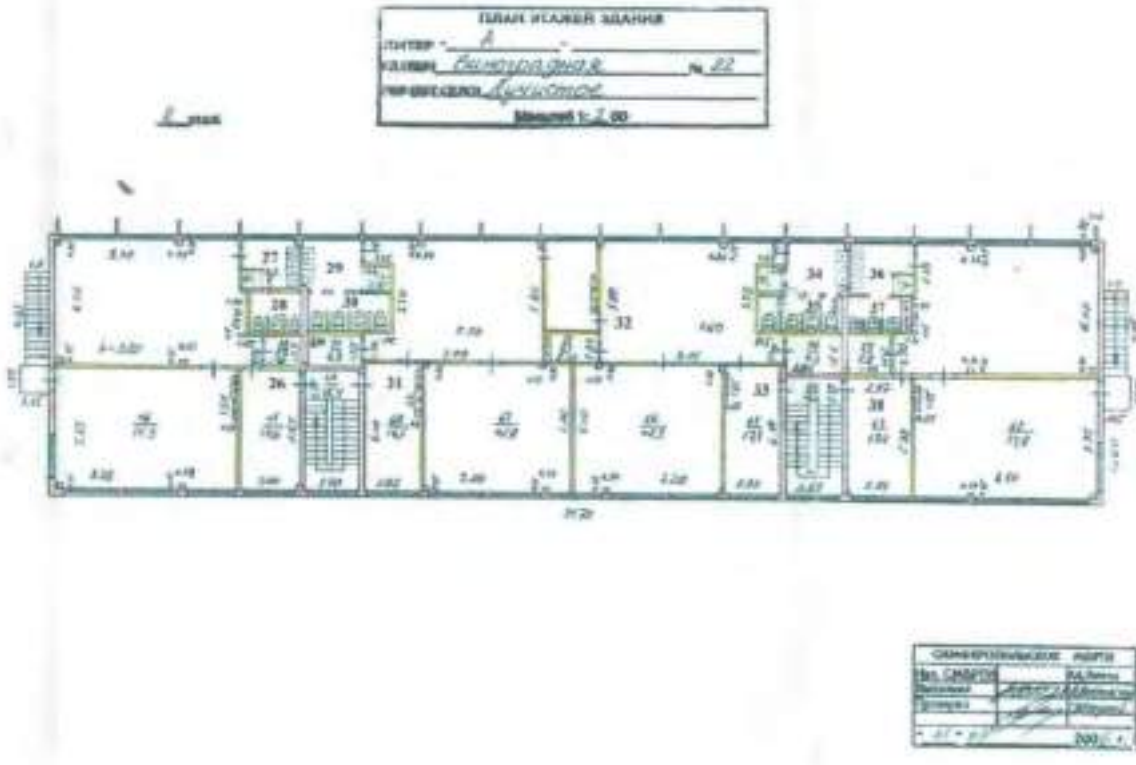




Фото 1

На плане отмечено 1

Описание: вход на территорию.



Фото 2

На плане отмечено 2
Описание: территория,
прилегающая к зданию
(участок)



Фото 3

На плане отмечено 3

Описание: лестница наружная



Фото 4

На плане отмечено 4

Описание: лестница наружная



Фото 5

На плане отмечено 5

Описание: лестница наружная



Фото 6
На плане отмечено 6
Описание: лестница наружная



Фото 7
На плане отмечено 7
Описание: территория,
прилегающая к зданию
(участок)



Фото 8

На плане отмечено 8
Описание: территория,
прилегающая к зданию
(участок)



Фото 9
На плане отмечено 9
Описание: лестница наружная



Фото 10

На плане отмечено 10

Описание: лестница наружная



Фото 11
На плане отмечено 11
Описание: территория,
прилегающая к зданию
(участок)



Фото 12

На плане отмечено 12

Описание: Вход в здание № 1



Фото 13
На плане отмечено 13
Описание: вход в здание № 2



Фото 14

На плане отмечено 14

Описание: зона целевого назначения здания (целевого посещения объекта)



Фото 15
На плане отмечено 15, 23
Описание: санитарно-
гигиенические помещения



Фото 16

На плане отмечено 16

Описание: лестница (внутри
здания)



Фото 17

На плане отмечено 17

Описание: зона целевого назначения здания (целевого посещения объекта)



Фото 18

На плане отмечено 18

Описание: кабинетная форма
обслуживания



Фото 19

На плане отмечено 19

Описание: кабинетная форма
обслуживания



Фото 20
На плане отмечено 20
Описание: туалетная
комната



Фото 21
На плане отмечено 21
Описание: туалетная
комната



Фото 22

На плане отмечено 22

Описание: лестница (внутри здания)



Фото 23
На плане отмечено 24
Описание: коридор
(вестибюль, зона
ожидания, галерея,
балкон)



Фото 24

На плане отмечено 25

Описание: Зона целевого назначения здания (целевого посещения объекта)



Фото 25

На плане отмечено 26

Описание: зона целевого назначения здания (целевого посещения объекта)



Фото 26
На плане отмечено 27, 36
Описание: санитарно-
гигиенические
помещения



Фото 27

На плане отмечено 28, 37

Описание: туалетная
комната



Фото 28

На плане отмечено 29, 34

Описание: санитарно-
гигиенические помещения



Фото 29
На плане отмечено 30, 35
Описание: туалетная
комната



Фото 30

На плане отмечено 31

Описание: зона целевого назначения здания (целевого посещения объекта)

Р. 3

С



Фото 31
На плане отмечено 32
Описание: кабинетная форма
обслуживания:



Фото 32

На плане отмечено 33

Описание: зона целевого назначения здания (целевого посещения объекта)

С

С



Фото 33

На плане отмечено 38

Описание: зона целевого назначения здания (целевого посещения объекта)